

交通局関係の質疑

- 多井畑東町地区のバス路線の新設について
- 通学定期券割引率拡大について
- 和田岬駅のホーム拡張について
- 海岸線活性化策について

予算特別委員会・交通局関係・2019年2月28日

多井畑東町地区のバス路線の新設について

Q 大井としひろ議員

平成31年度予算において、バス路線の新設として、検討中ではあるが、交通空白地である多井畑東町地域と妙法寺駅を結ぶ路線が、31年度中に新設されると聞いている。

本路線については、地元からの要望も強いため、評価をしている。

一方、路線が新設される以上、一人でも多くの住民の方に乗車していただくことが非常に重要と考えるが、路線が開設されるに当たって、地域の方にどのように広報・周知を行うのか。

A 交通局長

妙法寺駅前～多井畑東町～妙法寺駅前の新運行区間を路線新設予定である。多井畑東町をはじめ、周辺地域の皆様に乗車いただけるようPRに努めていきたい。



認知症の人にやさしいまち『神戸モデル』1月28日開始

認知症診断

事故救済制度 4月～ 無料で受けられる4つの安心

- 1 賠償責任保険 最高2億円の賠償責任保険への加入
- 2 コールセンター 24時間 365日対応
- 3 GPS かけつけサービス
- 4 基金金 最高3,000万円

65歳以上の神戸市民

無料

認知症と診断された場合

[受診券のお申込み・お問い合わせ]

TEL 神戸市総合コールセンター 078-333-3330 (年中無休 9:00~21:00)

詳しくはこちら http://www.kobe-ninchisho.jp

これらにかかる費用は市民のみなさまのご負担(個人市民税均等割)1人あたり年間400円)でまかないます

市政事務所



神戸市政についてのご意見・ご要望をお聞かせ下さい。

神戸市会議員

大井としひろ

大井としひろ

検索

- メールアドレス ooi@kobe-001.com
- 公式ホームページ http://kobe-001.com
- おーいブログ http://blog.goo.ne.jp/kobeooi
- ツイッター KOBE_SUMA_OOI



神戸市会 NEWS VOL.81 2019.春号



安心・安全 / 公平・公正な街づくりに

大井としひろ

こうべ市民連合議員団 企業建設委員会委員長 神戸市議員(須磨区)

編集・発行:こうべ市民連合議員団 〒650-8570 神戸市中央区加納町6丁目5番1号 TEL (078) 322-5844 FAX (078) 322-6161

平成31年 第1回定例会2月議会は、2月12日(火)から3月20日(水)まで開催中です。

今期の神戸市会では、企業建設委員会委員長として所管関係局である「建設局」「水道局」「交通局」を中心に議会活動を行っています。

2019年2月議会では、第2分科会に所属し、建設局関係、交通局関係の2局について、会派を代表して質疑を行いました。

建設局関係の質疑

- 須磨海浜水族・海浜公園の再整備について
- レッドゾーンの指定について
- 危険がけ応急対策助成事業について
- 森林環境譲与税(仮称)について

予算特別委員会・建設局関係・2019年2月22日

須磨海浜公園エリアの再整備について

Q 大井としひろ議員

須磨海浜水族・海浜公園の再整備については、昨年末から今年にかけて再整備に係る基本的な考え方(案)をパブリックコメントにかけ、来年度中には優先交渉権者を決定したうえで、2023年度にリニューアルされた施設等の供用開始を予定しているとのことである。

この再整備についてはこれまでも指摘してきたが、市民の方々は、水族園は経済観光局、公園は建設局、海岸はみなと総局というような所管の違いは認識していないので、関係局が連携して市としてこのエリア全体が良くなるような再整備にしてもらいたいという見解を伺いたい。

A 建設局長

引き続き関係局との連携を密接に図りながら、須磨海浜公園エリア全体がより良い空間となるように取り組みを進めていきたい。

Q 大井としひろ議員

このエリアをラジオ体操など普段から気軽に使っている地域の方々も満足できる再整備にしてほしいがどうか。

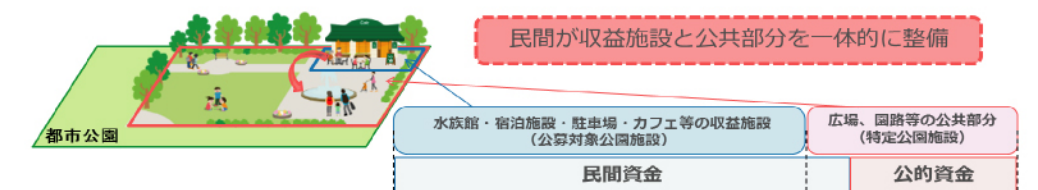
A 建設局長

ラジオ体操をはじめ日常的に公園を利用される方々のご意見を適宜お聞きし、不安なく利用を継続でき、また、より満足できる再整備に努めたい。

1. 整備手法

- (1) Park-PFI 制度について
 - ・ Park-PFI 制度では、整備の対象を「公募対象公園施設」や「特定公園施設」等に区分し、民間事業者がこれらを一体的に整備します。
 - ・ 公募対象公園施設は民間資金により整備・運営し、特定公園施設は民間資金と公的資金を合わせて整備を行います。

<Park-PFI イメージ>



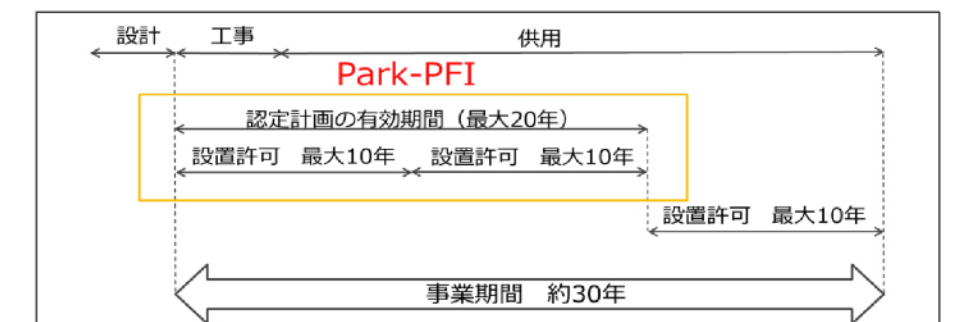
- (2) 整備対象施設について
 - 整備対象施設を以下のように区分し、事業区域内においてこれらの施設の再配置について民間事業者からの提案を求めます。
 - 【公募対象公園施設】・・・水族館、宿泊施設、駐車場、カフェなどの公園利用者のためのにぎわい施設等
 - 【特定公園施設】・・・一般園地(園路、広場、遊具、植栽等)

- (3) 施設及び公園の管理
 - ・ 公募対象公園施設は、民間事業者が市から都市公園法に基づく設置管理許可を受け、施設を整備・所有し、管理運営を行います。
 - ・ 特定公園施設は、民間事業者が整備を行い、市が譲り受けることで市の所有する施設となります。
 - ・ 特定公園施設は、再整備を行う民間事業者を指定管理者として指定し、公募対象公園施設との一体的な管理運営を行っていただく予定です。

2. 事業期間

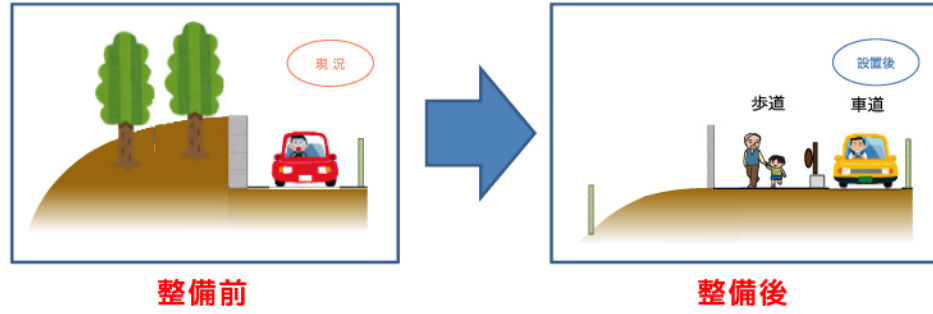
- ・ 事業期間は、工事着手日から30年を予定しています。
- ・ Park-PFI 制度では、提案された計画を「認定計画」として認定(有効期間:最大20年)し、有効期間中は設置管理許可が担保されます。
- ・ 本事業では、20年を経過する時点で改めて許可要件を満たしていることを確認した場合に、さらに最大10年間の設置管理許可を行う予定です。

(事業期間イメージ)



離宮公園前交差点・天理教東側道路の仮歩道の開通

須磨多間線用地を活用して、通学路の交通安全等のために整備してました天理教東側道路仮歩道が、平成31年2月13日(水)に開通しました。子供たちも安全に通学が出来るようになりました。



名谷環状線の自転車専用道の整備予定について

西落合3丁目から竜が台4丁目までの約500メートルを平成31年度に整備される予定です。



垂水妙法寺線(禅昌寺工区)整備事業について

垂水妙法寺線は、垂水区平磯から、名谷、妙法寺周辺などを経て、須磨区明神町に至る、延長10.4kmの都市計画道路です。



写真:2019.1.16明神橋架替工事が終了



垂水妙法寺線(禅昌寺工区)整備予定

名谷駅駅舎の美装化・駅前空間の魅力向上

名谷駅

魅力的で快適な駅前

- 「駅前の再整備」計画決定へ
- 駅周辺や駅舎のリニューアル検討に着手
- 駅前の舗装のリニューアル

子育てしやすいまちに

- あおぞら幼稚園(閉園)を活用した子育て世帯の「働く場」「地域活性化の場」づくり
- 駅ビルへの魅力的な「子育て支援機能」を検討・導入へ

若者が住みやすいまちに

- 官民が連携した住替え促進

2019年 一部工事着手検討開始

順次 リニューアル

2027年 (名谷駅開業50周年)

子育て世帯の経済的負担の軽減

前回の決算市会で質疑し、通学定期の割引率の拡大の答弁があったもの。

地下鉄通学定期割引率の拡大「大学生」「中学生・高校生」区分新設 予算額:2億3710万円

市内の民間鉄道事業者と比較して低い割引率になっている地下鉄通学定期の割引率について、消費税率改定に合わせて、新たに「大学生」「中学生・高校生」の区分を設け割引率を拡大する。

消費税率改定後の定期料金から「大学生については5%、「中学生・高校生」については、「大学生」からさらに5%(トータル10%)の値下げを実施することで、子育て世帯の経済的負担の軽減を図る。

- 《実施内容》
- 実施時期:2019年10月1日
 - 対象路線 地下鉄全線
 - 実施内容通学定期「大学生」「中学生・高校生」区分の新設
 - 「大学生」:消費税率改定後の定期料金から△5%
 - 「中学生・高校生」:「大学生」からさらに△5%(消費税率改定後の定期料金からトータル△10%)



75系統高倉中学校前(土曜日)始発時刻の繰り上げ

従前から要望頂いていた75系統土曜日の高倉中学校前始発バスが、妙法寺駅での地下鉄線と連絡が悪く、地下鉄に乗車できないという不備がありました。今回これを改善し、始発時刻を6:32→6:15に始発時刻を4月1日から時間を繰り上げ運行することになりました。

4/1より

75系統土曜日の高倉中学校前始発バス

始発時刻 6:32 → 6:15

繰り上げ運行



地下鉄通学定期券割引率拡大区分新設後の定期旅客運賃(案)

通学定期(大学生)				
区間	値下げ前	運賃案	差額	
1区	5,030円	4,780円	-250円	
2区	5,780円	5,500円	-280円	
3区	6,530円	6,210円	-320円	
4区	7,540円	7,170円	-370円	
5区	8,300円	7,890円	-410円	
6区	9,050円	8,600円	-450円	
7区	9,800円	9,310円	-490円	
8区	10,560円	10,040円	-520円	
9区	11,310円	10,750円	-560円	

通学定期(中学生・高校生)				
区間	値下げ前	運賃案	差額	
1区	5,030円	4,550円	-480円	
2区	5,780円	5,230円	-550円	
3区	6,530円	5,900円	-630円	
4区	7,540円	6,820円	-720円	
5区	8,300円	7,500円	-800円	
6区	9,050円	8,170円	-880円	
7区	9,800円	8,850円	-950円	
8区	10,560円	9,540円	-1,020円	
9区	11,310円	10,220円	-1,090円	